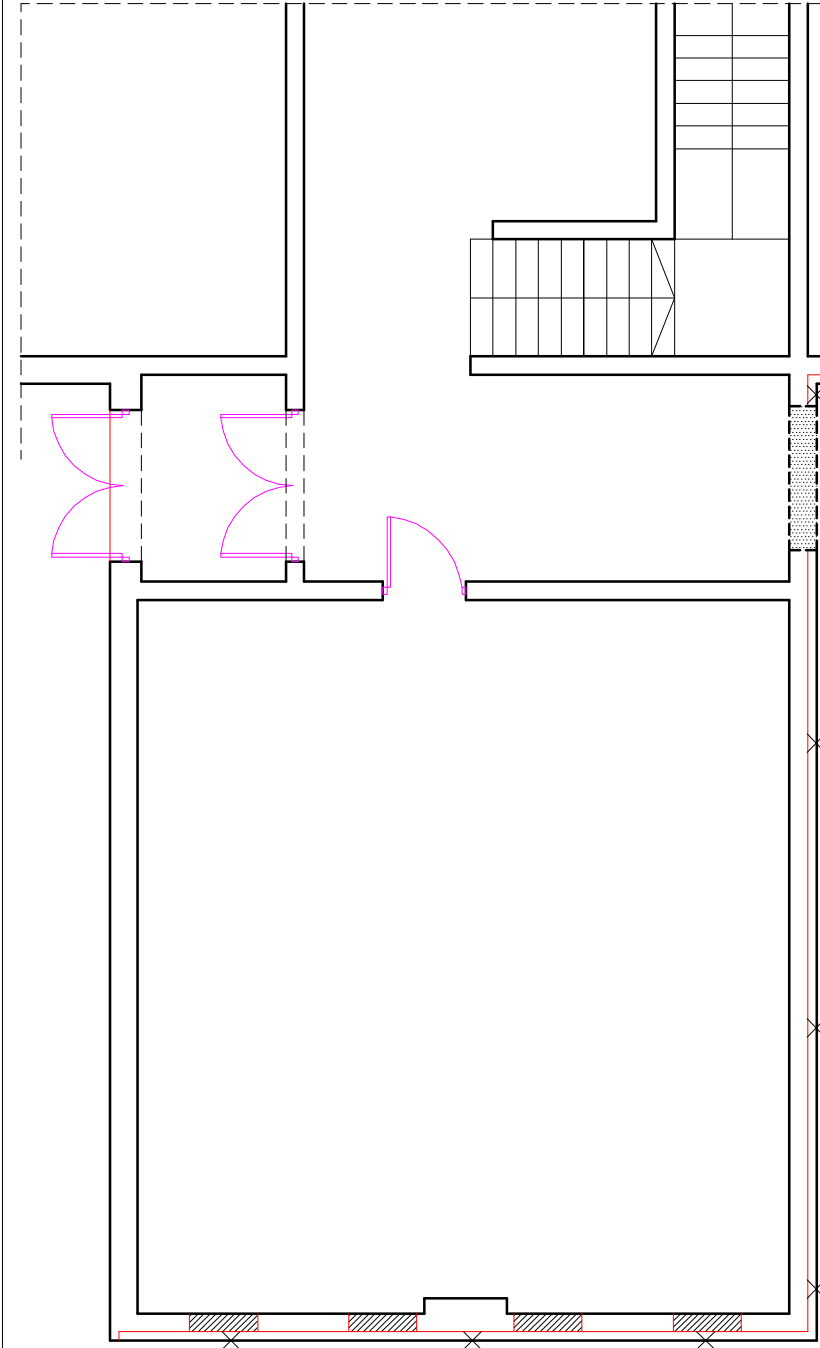


- UWAGI - objaśnienia:
- wyburzenia
 - zamurowania
 - rozbiórki
 - demontaż stolarki drzwiowej i okiennej



| | | |
|--|---|---------------------|
| AUTORSKA PRACOWNIA ARCHITEKTURY architekt Tomasz Gołanko | | listopad 2018 r. |
| ul. Kościelska 9B/4. 83-300 Kartuszy, tel. 58 352 01 81 | | RYS. NR R-1 |
| INWESTOR: | GMINA STĘŻYCA | SKALA 1:100 |
| ADRES: | ul. Parkowa 1, 83-322 Stężyca | |
| OBJEKT: | dz. nr 542/2, 544/5 Kamienica Szlachecka, gm. Stężyca | |
| | Przebudowa z rozbudową budynku szkoły podstawowej o salę gimnastyczną z zapleczem socjalnym oraz budowa zbiornika na wody opadowe | |
| NAZWA RYSUNKU: | RZUT PARTERU BUDYNEK SZKOŁY - wyburzenia i rozbiórki | |
| PROJEKTOWAŁ: | mgr inż. arch. Tomasz Gołanko upr. bud. nr PO/KK/313/2009 | |